

**Додаток 10**  
до Договору виробника  
про надання послуг з розподілу  
електричної енергії  
№ \_\_\_\_\_ від «\_\_» \_\_\_\_\_ 20\_\_

**ЗАТВЕРДЖУЮ**

Посада  
Назва Оператора системи розподілу  
\_\_\_\_\_ П.І.Б.  
«\_\_» \_\_\_\_\_ 20\_\_ р.

**ЗАТВЕРДЖУЮ**

Генеральний директор  
Назва Виробника  
\_\_\_\_\_ П.І.Б.  
«\_\_» \_\_\_\_\_ 20\_\_ р.

**ПОЛОЖЕННЯ**  
про оперативно-технологічні взаємовідносини  
Центральної диспетчерської служби Оператора системи розподілу \_\_\_\_\_  
та Виробника \_\_\_\_\_ щодо здійснення диспетчерського (оперативно-  
технологічного) управління.

|             |   |                          |
|-------------|---|--------------------------|
|             | Положення про оперативно-технологічні взаємовідносини<br>Оператором системи розподілу _____ та<br><b>Виробником</b> _____ | Сторінок 5<br>Сторінка 2 |
| Розробник – |   |                          |

Підписи керівників служб або підрозділів кожної зі Сторін, визначених керівниками Сторін:

**Оператор системи розподілу**

Посада \_\_\_\_\_ П.І.Б  
« \_\_\_\_ » \_\_\_\_\_ 20\_\_ р.

Посада \_\_\_\_\_ П.І.Б  
« \_\_\_\_ » \_\_\_\_\_ 20\_\_ р.

Посада \_\_\_\_\_ П.І.Б  
« \_\_\_\_ » \_\_\_\_\_ 20\_\_ р.

Посада \_\_\_\_\_ П.І.Б  
« \_\_\_\_ » \_\_\_\_\_ 20\_\_ р.

**Виробник**

Посада \_\_\_\_\_ П.І.Б  
« \_\_\_\_ » \_\_\_\_\_ 20\_\_ р.

Посада \_\_\_\_\_ П.І.Б  
« \_\_\_\_ » \_\_\_\_\_ 20\_\_ р.

Посада \_\_\_\_\_ П.І.Б  
« \_\_\_\_ » \_\_\_\_\_ 20\_\_ р.

Посада \_\_\_\_\_ П.І.Б  
« \_\_\_\_ » \_\_\_\_\_ 20\_\_ р.

**АТ «ДТЕК ДНІПРОВСЬКІ ЕЛЕКТРОМЕРЕЖІ»**

Керівник технічного департаменту  
\_\_\_\_\_  
« \_\_\_\_ » \_\_\_\_\_ 20\_\_ р.

Начальник ЦДС  
\_\_\_\_\_  
« \_\_\_\_ » \_\_\_\_\_ 20\_\_ р.

Начальник відділу з технічного розвитку  
високовольтних електричних мереж  
\_\_\_\_\_  
« \_\_\_\_ » \_\_\_\_\_ 20\_\_ р.

Директор комерційний  
\_\_\_\_\_  
« \_\_\_\_ » \_\_\_\_\_ 20\_\_ р.

Керівник департаменту з технічних  
приєднань  
\_\_\_\_\_  
« \_\_\_\_ » \_\_\_\_\_ 20\_\_ р.

|             |  |                          |
|-------------|--|--------------------------|
|             | Положення про оперативно-технологічні взаємовідносини<br>Оператором системи розподілу _____ та<br>Виробником _____ | Сторінок 5<br>Сторінка 3 |
| Розробник – |  |                          |

|             |   |                          |
|-------------|---|--------------------------|
|             | Положення про оперативно-технологічні взаємовідносини<br>Оператором системи розподілу _____ та<br><b>Виробником</b> _____ | Сторінок 5<br>Сторінка 4 |
| Розробник – |   |                          |

## 1. Загальні положення

**1.1.** Це Положення є невід'ємною частиною договору між Оператором системи розподілу АТ «ДТЕК ДНІПРОВСЬКІ ЕЛЕКТРОМЕРЕЖІ» та **Виробником** \_\_\_ про надання послуги з диспетчерського (оперативно-технологічного) управління від \_\_. \_\_.2020 № \_\_\_\_-\_\_\_\_.

**1.2.** Це Положення встановлює порядок оперативно-технологічних відносин між Оператором системи розподілу АТ «ДТЕК Дніпровські електромережі» далі (ДНЕМ ) та **Виробником** \_\_\_ у частині оперативно-диспетчерського управління (далі – ОДУ) режимами роботи електричних мереж, експлуатації обладнання, пристроїв РЗ і ПА, ЗДТУ, обчислювальної техніки Оператора системи розподілу.

**1.3.** У цьому Положенні терміни та скорочення вживаються у значеннях, наведених у Кодексі систем розподілу.

**1.4.** Після підписання цього Положення керівниками Оператора системи розподілу його направляють у відповідні диспетчерські та технічні служби Оператора системи розподілу, згідно з діючою структурою ОДУ.

.....

|             |  |                          |
|-------------|--|--------------------------|
|             | Положення про оперативно-технологічні взаємовідносини<br>Оператором системи розподілу _____ та<br>Виробником _____ | Сторінок 5<br>Сторінка 5 |
| Розробник – |  |                          |

Додаток №1

| №<br>п/п | Диспетчерське найменування<br>ПЛ | Управління | Ведення | Заявка |
|----------|----------------------------------|------------|---------|--------|
| 1        |                                  |            |         |        |
| 2        |                                  |            |         |        |
| 3        |                                  |            |         |        |
| 4        |                                  |            |         |        |
| 7        |                                  |            |         |        |
| 8        |                                  |            |         |        |

Примітка:

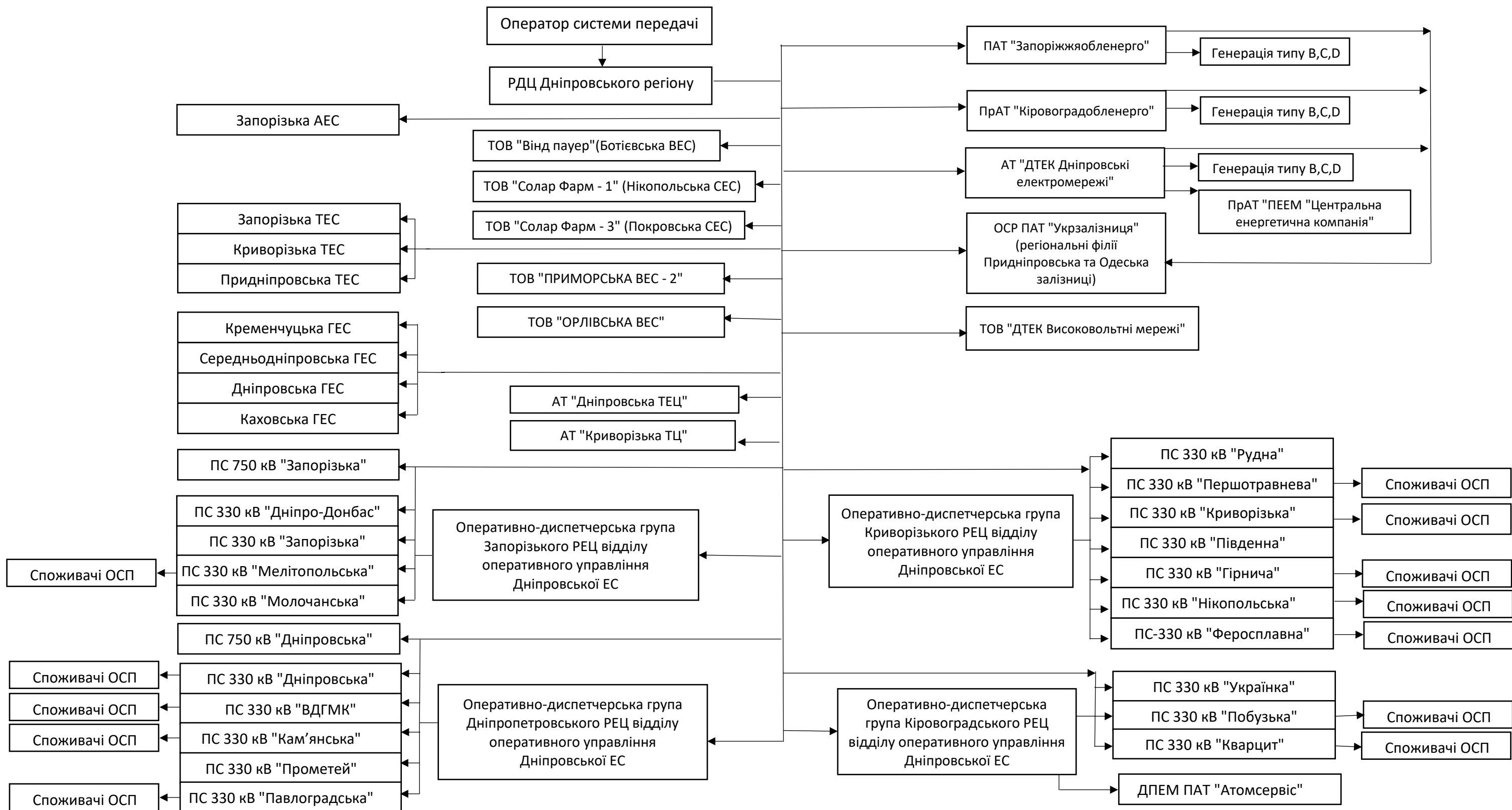
1. Захист, АПВ ліній 150-35кВ, вказаних в п.3.1, знаходяться в оперативному управлінні (ведені) той же ступені, що и ПЛ.
2. Усі зміни, які стосуються схеми живлення цих ПЛ та суміжних з ним ділянок (зміна довжини мережі, підключення додаткового навантаження), оформляються заявками та узгоджуються між ЧД ОСР.
3. Нормальним режимом роботи мереж 35кВ вважається такий режим, \_\_\_\_\_

**Додаток 2.** Структура ОДУ режимом роботи мереж ОСП у складі ОЕС України (відокремленої частини ОЕС України).

ПОГОДЖЕНО  
 Директор з управління ОЕС України -  
 головний диспетчер  
 ПрАТ "НЕК "Укренерго"  
 В.Б. Зайченко  
 2019

ЗАТВЕРДЖЕНО  
 Головний диспетчер –  
 начальник РДЦ  
 Дніпровського регіону  
 О.О. Суслов  
 2019

Структура оперативно-диспетчерського управління Дніпровським регіоном ОЕС України



|             |   |                          |
|-------------|---|--------------------------|
|             | Положення про оперативно-технологічні взаємовідносини<br>Оператором системи розподілу _____ та<br><b>Виробником</b> _____ | Сторінок 2<br>Сторінка 7 |
| Розробник – |   |                          |

**Додаток 3.** Перелік інструкцій і положень щодо ОДУ роботою мереж ОСР.

1. Інструкції ДС-1 «Про порядок ведення оперативних переговорів та записів».
2. Інструкції ДС-8 «Про запобігання та ліквідації технологічних порушень в електричній частині електростанцій та електричних мереж регіону Дніпровського регіону».
3. Інструкції ДС-8А «По виділенню власних потреб електростанцій Дніпровського регіону при аварійному зниженні частоти».
4. Інструкції ДС-8Б «По відновленню Дніпровського регіона після особливої системної аварії з повним знеструмленням споживачів і втратою власних потреб електростанцій».
5. Інструкції ДС-10 «З виконання перемикачів в електричних розподільчих установках на електричних станціях і підстанціях Дніпровського регіону».
6. Інструкції ДС-11 «З регулювання рівнів напруги і потоків реактивної потужності в електричних мережах 110-150кВ і вище Дніпровського регіону».
7. Інструкції ОД-14 «З оперативно-диспетчерського управління режимом роботи ОЕС України».
8. Інструкції ДС-14 «З організації ремонтів в основній мережі Дніпровського регіону.»
9. Інструкції ДС-15 «Про порядок підготовки, передачі та розгляду диспетчерських заявок на ремонти обладнання і ПЛ в основній мережі Дніпровського регіону.»
10. Положення П-11 «Про порядок розробки, узгодження та затвердження програм випробування, включення нового обладнання ТЕС, АЕС та ГЕС в теплових і електричних мережах Дніпровського регіону».
11. Інструкції ДС-18 «По визначенню місць пошкодження при коротких замиканнях на напругою 150-750кВ».
12. Інструкції ДС-20 «З експлуатації пристроїв протиаварійної автоматики та системного регулювання».
13. Положення П-8 «Про проведення контрольного заміру на електростанціях та підстанціях Дніпровського регіону».
14. Типова інструкція оперативному персоналу електростанцій та підстанцій мережі Дніпровської ЕС по обслуговуванню пристроїв релейного захисту та електроавтоматики приєднань 110-330кВ і блоків генератор-трансформатор».
15. Інструкція «З взаємодії підрозділів Дніпровської ЕС при експлуатації оперативно-інформаційного комплексу АСДУ».
16. Положення П-5 «Об АЧР в мережах зони дії Дніпровського регіону.
17. Інструкція ДС-22 по протиожеледним заходам на ПЛ 150кВ і вище в Дніпровському регіоні.
18. Кодекс комерційного обліку електричної енергії.
19. Кодекс системи передачі.
20. Кодекс системи розподілу.



